



保育園体験してみませんか？

みなと保育園では体験保育を実施しています。

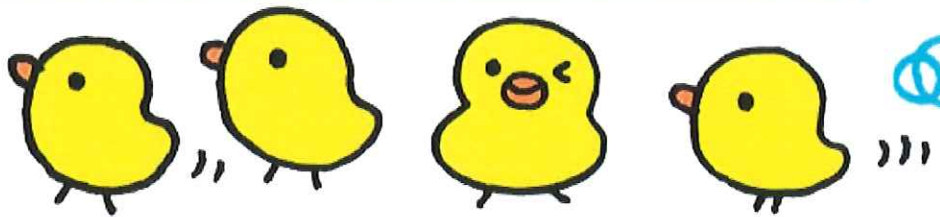
<2月の予定>

5日(月)、7日(水)、19日(月)、22日(木)

26日(月)、29日(木)

<3月の予定>

4日(月)、5日(火)、22日(金)、26日(火)



時間:10時~11時 一日3組までとさせていただきます。

同じ年齢のクラスに入って一緒にお部屋や屋上で遊びましょう。

お申込みは電話で 03-3443-3406

*受付時間は 9時~17時とさせていただきます。

社会福祉法人恩賜財団東京都同胞援護会 **みなと保育園**